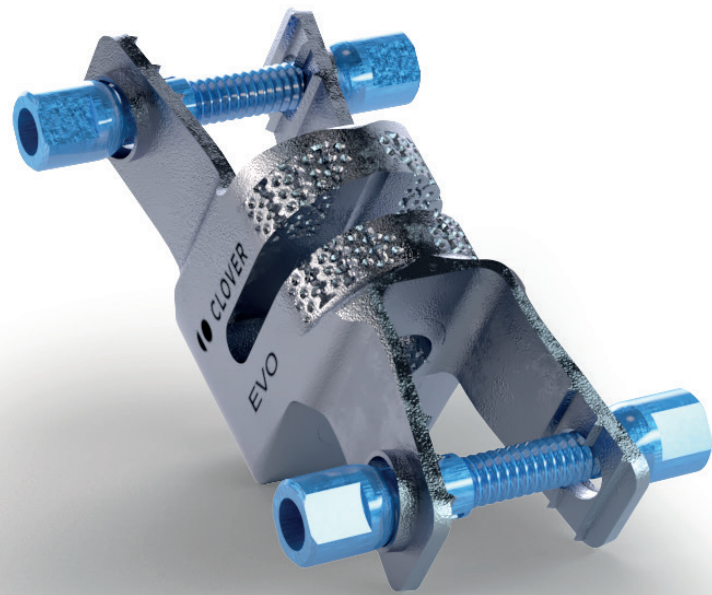


evo

CLOVER





Strumentario completo, funzionale e compatto

Kit di posizionamento sicuro e veloce

I perni consentono un preciso adattamento alla morfologia e un contatto con il processo spinoso ottimizzato

Il corpo in titanio trabecolare favorisce l'osseointegrazione e l'inserimento di tessuto osseo

Le ali preformate consentono un più facile inserimento non traumatico nello spazio interspinale

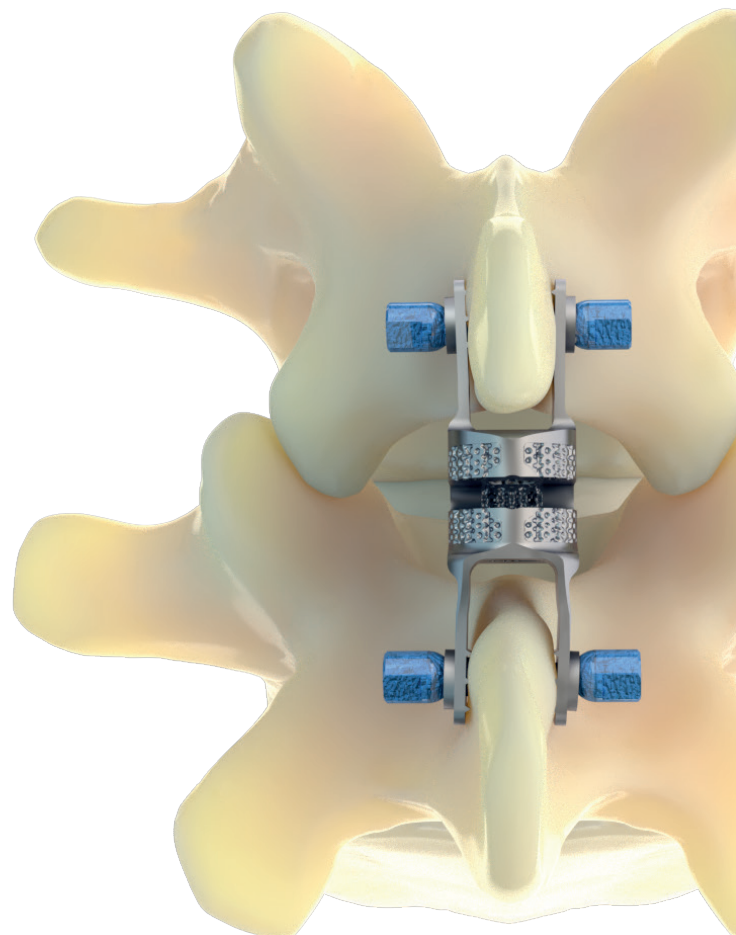
Nuovo design per una fusione interlaminare efficace

Sistema di fusione interlaminare

Evo è un innovativo dispositivo di fusione interlaminare totalmente realizzato con tecnologia di stampa 3D, composto da una macrostruttura in titanio trabecolare che favorisce una rapida crescita ossea.

Il corpo centrale in titanio trabecolare – perforato sia in direzione craniocaudale che laterale – consente al chirurgo di inserire una maggiore quantità di innesto osseo che aumenta l'area di artrosi raggiungibile.

Il sistema di posizionamento dell'impianto è intuitivo e immediato, così come il nuovo strumento per stringere i perni sulle spine. Questo permette ad Evo di ridurre il range di movimenti, avvicinandolo a quello ottenuto con il sistema vite-barra.





Caratteristiche



TRABECULAR TITANIUM



3D PRINTING TECH



ETO STERILE

Strumentario

Clover ha investito molto nel design e nella cura degli strumenti con l'obiettivo di creare uno strumentario ergonomico, funzionale e compatto. Progettato per il chirurgo e la sua equipe.



#LESSISMORE

SPAZIATORI	H8 H10 H12 H14 H16
PERNO DI BLOCCAGGIO	CORTO LUNGO

misano 

monza 

evo 

DIXI 

recon-i 

rally 



Clover Orthopedics s.r.l.
Via Gadames n. 57/7, c.a.p. 20151 Milano

M. info@cloverorthopedics.com
W. cloverorthopedics.com

T. +39 02 457 902 31
F. +39 02 457 902 66

